


# Raumverzeichnis Engenthalbinsel



2020

Kennen Sie weitere Räume die  
man mieten kann?  
Geben Sie uns Bescheid!

# Übersichtsplan Engehalbinsel

für Räume in der Länggasse siehe [hier](#)



1 Schulungs- und Wohnheime Rossfeld

2 Zirkusschule

3 Kirchgemeindehaus Matthäus

4 Turnhalle Schule Rossfeld

5 Schalterhalle alte Post

6 Rumänisch-orthodoxe Kirche

7 Quartier- und Jugendtreff Aaregg

8 Projektraum Aaregg

9 Via Felsenau

10 Spinnerei Felsenau

11 Christliche Schule Bern

# Schulungs- und Wohnheime Rossfeld

[Reichenbachstrasse 122](#)



## Allgemeine Informationen zum Raum

Anzahl Räume:

Mehrzweckhalle, Aula, Sitzungszimmer,  
Foyer, Therapiebad  
von 6x4 bis 24x12  
bis 200

Raumgrösse(n) (Länge, Breite, Höhe):

Maximale Personenzahl:

## Erreichbarkeit und Lage des Raums

Erreichbar mit ÖV:

Ja  Nein

Nächstgelegene ÖV Haltestelle:

RBS Tiefenau

Parkplätze:

keine

Rollstuhlgängig:

Ja  Nein

## Infrastruktur

Strom

Lift

Kochgelegenheit

Wasseranschluss

Internet/WLAN

Kühlschrank

Toiletten

Beamer

Gefrierfach

Tische

Leinwand

Geschirr und Besteck

Stühle

Musikanlage

Geschirrspülmaschine

## Aussenraum und Umgebung

Möglichkeit für Aussenaufenthalt

Feuerstelle/Grill

Balkon/Terrasse

Gartenmöbel

Spielplatz

alleinige Benutzung des Aussenraums

## Konditionen und Kosten

Mietzins CHF: Preis auf Anfrage

## Allgemeine Bemerkungen

Räume sind gut ausgelastet und nicht generell zugänglich. Anfragen werden punktuell bearbeitet.

## Kontaktperson

Name

Martin Tschanz

Adresse:

Reichenbachstrasse 122, 3001 Bern

Telefon

031 300 02 01

E-Mail

[martin.tschanz@rossfeld.ch](mailto:martin.tschanz@rossfeld.ch)

Homepage:

[www.rossfeld.ch](http://www.rossfeld.ch)



## Allgemeine Informationen zum Raum

Anzahl Räume:

Turnhalle mit Vorraum, Loge und Eingangsbereich

Raumgrösse(n) (Länge, Breite, Höhe):

165 m<sup>2</sup> / ca. Höhe 6-7 m

Maximale Personenzahl:

250

## Erreichbarkeit und Lage des Raums

Erreichbar mit ÖV:

Ja  Nein

Nächstgelegene ÖV Haltestelle:

RBS Tiefenau

Parkplätze:

2 blaue Zone

Rollstuhlgängig:

Ja  Nein

In welchem Stockwerk befindet sich der Raum?

Café Logenplatz im EG. Turnhalle über Treppe erreichbar im UG mit Tageslicht.

## Infrastruktur

Strom

Lift

Kochgelegenheit

Wasseranschluss

Internet/WLAN

Kühlschrank

Toiletten

Beamer

Gefrierfach

Tische

Leinwand

Geschirr und Besteck

Stühle

Musikanlage

Geschirrspülmaschine

## Bemerkungen und Konditionen Infrastruktur

Eingerichtete Turnhalle mit Aufhängeeinrichtungen für Luftakrobatik. Sehr hell da schöne Fensterfront mit Blick ins Grüne. WC's und Bar mit Kaffeemaschine. Café-Logenplatz mit Tischen und Stühlen. Sofa-Ecke mit Kinderbüchern und Spielen.

## Aussenraum und Umgebung

Möglichkeit für Aussenaufenthalt

Feuerstelle/Grill

Balkon/Terrasse

Gartenmöbel

Spielplatz

alleinige Benutzung des Aussenraums

## Konditionen und Kosten

Mietzins CHF: Preis auf Anfrage

## Allgemeine Bemerkungen

Ausserdem vermieten wir das Rollgerüst, die Popcorn-Maschine, Kostüme und Zirkus-Material.

## Kontaktperson

Organisation/Firma: Zirkusschule Bern

Name: Tania Steiner

Adresse: Reichenbachstrasse 118, 3004 Bern

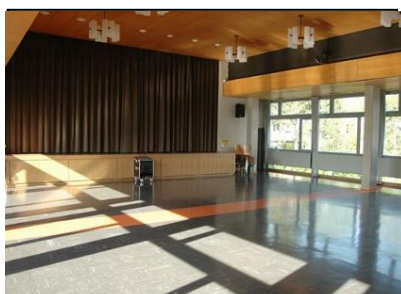
Telefon: 077 413 20 12 / 079 717 19 73

E-Mail: [sekretariat@zirkusschulebern.ch](mailto:sekretariat@zirkusschulebern.ch)

Website: [www.zirkusschulebern.ch](http://www.zirkusschulebern.ch)

# Kirchgemeindehaus Matthäus

[Reichenbachstrasse 112](#)



## Allgemeine Informationen zum Raum

Anzahl Räume:

Raumgrösse(n) (Länge, Breite, Höhe):

Maximale Personenzahl:

Kirche, gr. Saal, gr. Küche, Sitzungsräume usw.

Details siehe <http://www.reservation.refbern.ch>

bis 340

## Erreichbarkeit und Lage des Raums

Erreichbar mit ÖV:

Nächstgelegene ÖV Haltestelle:

Parkplätze:

Rollstuhlgängig:

Ja  Nein

RBS Tiefenau

wenige

Ja  Nein

## Infrastruktur

Strom

Wasseranschluss

Toiletten

Tische

Stühle

Lift

Internet/WLAN

Beamer

Leinwand

Musikanlage

Kochgelegenheit

Kühlschrank

Gefrierfach

Geschirr und Besteck

Geschirrspülmaschine

## Bemerkungen und Konditionen Infrastruktur

Räume noch bis Sommer 2020 verfügbar.

## Aussenraum und Umgebung

Möglichkeit für Aussenaufenthalt

Balkon/Terrasse

Spielplatz

Feuerstelle/Grill

Gartenmöbel

alleinige Benutzung des Aussenraums

## Konditionen und Kosten

Mietzins CHF: siehe [Homepage](#)

## Kontaktperson

Organisation/Firma: Kirchmeieramt Reservationsstelle

Adresse: Bürenstrasse 12, 3001 Bern

Telefon: 031 370 71 45

E-Mail: [reservation@refbern.ch](mailto:reservation@refbern.ch)

Website: <http://www.reservation.refbern.ch>

# Turnhalle Schule Rossfeld

[Reichenbachstrasse 101](#)



## Allgemeine Informationen zum Raum

Anzahl Räume:

Turnhalle mit Aussenplätzen

Raumgrösse(n) (Länge, Breite, Höhe):

25x14

Maximale Personenzahl:

auf Anfrage

## Erreichbarkeit und Lage des Raums

Erreichbar mit ÖV:

Ja  Nein

Nächstgelegene ÖV Haltestelle:

RBS Tiefenau/Felsenau oder  
Bus Nr. 21 Rossfeld

Parkplätze:

max. 2

Rollstuhlgängig:

Ja  Nein

## Infrastruktur

Strom

Lift

Kochgelegenheit

Wasseranschluss

Internet/WLAN

Kühlschrank

Toiletten

Beamer

Gefrierfach

Tische

Leinwand

Geschirr und Besteck

Stühle

Musikanlage

Geschirrspülmaschine

## Aussenraum und Umgebung

Möglichkeit für Aussenaufenthalt

Feuerstelle/Grill

Balkon/Terrasse

Gartenmöbel

Spielplatz

alleinige Benutzung des Aussenraums

## Konditionen und Kosten

Mietzins CHF: Vermietung über [Sportamt Stadt Bern](#).

## Kontaktperson

Organisation/Firma: Sportamt der Stadt Bern

Adresse: Effingerstrasse 21, 3008 Bern

Telefon: 031 321 64 83

E-Mail: [susanne.hebeisen@bern.ch](mailto:susanne.hebeisen@bern.ch)

Website: <https://www.sportamt-bern.ch/>



# Schalterhalle alte Post

[Reichenbachstrasse 77](#)

Räume befinden  
sich im Um- und  
Ausbau.

## Allgemeine Informationen zum Raum

Anzahl Räume:

Multifunktionaler Raum

Raumgrösse(n) (Länge, Breite, Höhe):

6x6

Maximale Personenzahl:

ca. 30

## Erreichbarkeit und Lage des Raums

Erreichbar mit ÖV:

Ja  Nein

Nächstgelegene ÖV Haltestelle:

RBS Tiefenau / Bus Nr. 21 bis Rossfeld

Parkplätze:

-

Rollstuhlgängig:

Ja  Nein

In welchem Stockwerk befindet sich der Raum?

Erdgeschoss

## Infrastruktur

Strom

Lift

Kochgelegenheit

Wasseranschluss

Internet/WLAN

Kühlschrank

Toiletten

Beamer

Gefrierfach

Tische

Leinwand

Geschirr und Besteck

Stühle

Musikanlage

Geschirrspülmaschine

## Bemerkungen und Konditionen Infrastruktur

Raum wird in der zweiten Hälfte 2019 um- und ausgebaut.

## Aussenraum und Umgebung

Möglichkeit für Aussenaufenthalt (tagsüber)

Feuerstelle/Grill

Balkon/Terrasse

Gartenmöbel

Spielplatz

alleinige Benutzung des Aussenraums

## Konditionen und Kosten

Mietzins CHF: auf Anfrage.

## Kontaktperson

Organisation/Firma: Verein 3004

Person: Guli Strässle

Adresse: Reichenbachstrasse 77, 3004 Bern

Telefon: 079 207 00 77

E-Mail: [kurt.straessle@post.ch](mailto:kurt.straessle@post.ch)

Website: [www.verein3004.ch](http://www.verein3004.ch)



## Allgemeine Informationen zum Raum

Anzahl Räume:

Kirche, grosser Saal, Sitzungszimmer  
bis 200 Personen

Maximale Personenzahl:

## Erreichbarkeit und Lage des Raums

Erreichbar mit ÖV:

Ja  Nein

Nächstgelegene ÖV Haltestelle:

RBS Tiefenau

Parkplätze:

wenige

Rollstuhlgängig:

Ja  Nein

In welchem Stockwerk befindet sich der Raum?

Erdgeschoss

## Infrastruktur

Strom

Lift

Kochgelegenheit

Wasseranschluss

Internet/WLAN

Kühlschrank

Toiletten

Beamer

Gefrierfach

Tische

Leinwand

Geschirr und Besteck

Stühle

Musikanlage

Geschirrspülmaschine

## Bemerkungen und Konditionen Infrastruktur

Vielseitige, grosszügige Räumlichkeiten.

## Aussenraum und Umgebung

Möglichkeit für Aussenaufenthalt (tagsüber)

Feuerstelle/Grill

Balkon/Terrasse

Gartenmöbel

Spielplatz

alleinige Benutzung des Aussenraums

## Konditionen und Kosten

Mietzins CHF: auf Anfrage.

## Kontaktperson

Organisation/Firma: Rumänisch-Orthodoxe Kirche Tiefenau

Person: Herr Alexandre Auderset

Adresse: Kastellweg 7, 3004 Bern

Telefon: 079 505 16 93

E-Mail: [alexandreauderset@gmail.com](mailto:alexandreauderset@gmail.com)

Website: <https://www.biserica-ortodoxa-berna.ch/parohia/>





## Allgemeine Informationen zum Raum

Anzahl Räume:

2 allg. Räume, 2 Spielzimmer, 1 Vorraum mit Garderobe, 1 grosser Jugendraum im UG

Maximale Personenzahl:

ca. 50 Personen / 30 Sitzplätze

## Erreichbarkeit und Lage des Raums

Erreichbar mit ÖV:

Ja  Nein

Nächstgelegene ÖV Haltestelle:

RBS Tiefenau

Parkplätze:

-

Rollstuhlgängig:

Ja (nur EG)  Nein

In welchem Stockwerk befindet sich der Raum?

Erdgeschoss

## Infrastruktur

Strom

Lift

Kochgelegenheit

Wasseranschluss

Internet/WLAN

Kühlschrank

Toiletten (im UG)

Beamer

Gefrierfach

Tische

Leinwand

Geschirr und Besteck

Stühle

Musikanlage

Geschirrspülmaschine

## Aussenraum und Umgebung

Möglichkeit für Aussenaufenthalt

Feuerstelle/Grill

Balkon/Terrasse

Gartenmöbel

Spielplatz gleich nebenan

alleinige Benutzung des Aussenraums

## Konditionen und Kosten

Mietzins CHF: siehe <http://www.quartiertreffaaregg.ch/informationen.html> .

## Kontaktperson

Organisation/Firma: Quartiertreff Aaregg

Person: Frau Ruth Lobsiger

Adresse: Tiefenastrasse 117, 3004 Bern

E-Mail: [infos@quartiertreffaaregg.ch](mailto:infos@quartiertreffaaregg.ch)

Website: <http://www.quartiertreffaaregg.ch>



# Projektraum Aaregg

[Oberer Aareggweg 51A](#)



## Allgemeine Informationen zum Raum

Anzahl Räume: 1 grosser Raum  
Maximale Personenzahl: ca. 50 Personen

## Erreichbarkeit und Lage des Raums

Erreichbar mit ÖV:  Ja  Nein  
Nächstgelegene ÖV Haltestelle: RBS Tiefenau  
Parkplätze: -  
Rollstuhlgängig:  Ja  Nein  
In welchem Stockwerk befindet sich der Raum? Erdgeschoss

## Infrastruktur

<input checked="" type="checkbox"/> Strom	<input type="checkbox"/> Lift	<input checked="" type="checkbox"/> Kochgelegenheit
<input checked="" type="checkbox"/> Wasseranschluss	<input type="checkbox"/> Internet/WLAN	<input checked="" type="checkbox"/> Kühlschrank
<input checked="" type="checkbox"/> Toiletten	<input type="checkbox"/> Beamer	<input type="checkbox"/> Gefrierfach
<input checked="" type="checkbox"/> Tische	<input checked="" type="checkbox"/> Leinwand	<input type="checkbox"/> Geschirr und Besteck
<input checked="" type="checkbox"/> Stühle	<input type="checkbox"/> Musikanlage	<input type="checkbox"/> Geschirrspülmaschine

## Aussenraum und Umgebung

<input checked="" type="checkbox"/> Möglichkeit für Aussenaufenthalt	<input type="checkbox"/> Feuerstelle/Grill
<input type="checkbox"/> Balkon/Terrasse	<input checked="" type="checkbox"/> Gartenmöbel
<input checked="" type="checkbox"/> Spielplatz	<input checked="" type="checkbox"/> alleinige Benutzung des Aussenraums

## Konditionen und Kosten

Mietzins CHF: 100.- pro Tag

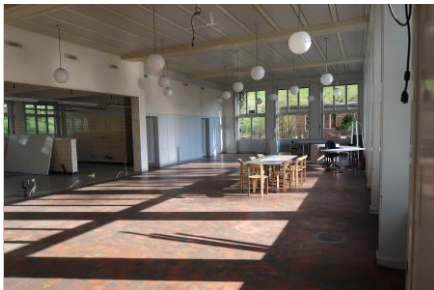
## Kontaktperson

Organisation/Firma: Vereinigung Berner Gemeinwesenarbeit VBG  
Person: Frau Nina Müller  
Adresse: Oberer Aareggweg 51A, 3004 Bern  
Telefon: 079 656 36 26  
E-Mail: [nina.mueller@vbgbern.ch](mailto:nina.mueller@vbgbern.ch)  
Website: <https://vbgbern.ch>



# Via Felsenau

[Spinnereiweg 15](#)



## Allgemeine Informationen zum Raum

Anzahl Räume:	1 Saal	1 Sitzungszimmer
Raumgrösse(n) (Länge, Breite, Höhe):	17 x 8 x 3 m	4.5 x 4.5 x 4 m
Maximale Personenzahl:	100 Personen	12 Personen

## Erreichbarkeit und Lage des Raums

Erreichbar mit ÖV:	<input checked="" type="checkbox"/> Ja	<input type="checkbox"/> Nein
Nächstgelegene ÖV Haltestelle:	Bus Nr. 21 bis Felsenaustrasse	
Parkplätze:	-	
Rollstuhlgängig:	<input checked="" type="checkbox"/> Ja	<input type="checkbox"/> Nein (WC nicht rollstuhlgängig)

## Infrastruktur

<input checked="" type="checkbox"/> Strom	<input type="checkbox"/> Lift	<input checked="" type="checkbox"/> Kochgelegenheit
<input checked="" type="checkbox"/> Wasseranschluss	<input checked="" type="checkbox"/> Internet/WLAN	<input checked="" type="checkbox"/> Kühlschrank
<input checked="" type="checkbox"/> Toiletten	<input checked="" type="checkbox"/> Beamer	<input checked="" type="checkbox"/> Gefrierfach
<input checked="" type="checkbox"/> Tische	<input checked="" type="checkbox"/> Leinwand	<input checked="" type="checkbox"/> Geschirr und Besteck
<input checked="" type="checkbox"/> Stühle	<input type="checkbox"/> Musikanlage	<input type="checkbox"/> Geschirrspülmaschine

## Aussenraum und Umgebung

<input checked="" type="checkbox"/> Möglichkeit für Aussenaufenthalt	<input type="checkbox"/> Feuerstelle/Grill
<input type="checkbox"/> Balkon/Terrasse	<input type="checkbox"/> Gartenmöbel
<input type="checkbox"/> Spielplatz	<input type="checkbox"/> alleinige Benutzung des Aussenraums

## Konditionen und Kosten

Mietzins CHF: auf Anfrage

## Kontaktperson

Organisation/Firma: Wohnbaugenossenschaft Via Felsenau

Adresse: Spinnereiweg 13, 3004 Bern

E-Mail: [spinnrad.via@gmail.com](mailto:spinnrad.via@gmail.com)

Website: [www.viafelsenau.org](http://www.viafelsenau.org)



## Allgemeine Informationen zum Raum

Anzahl Räume: 1 grosser Saal

## Erreichbarkeit und Lage des Raums

Erreichbar mit ÖV:  Ja  Nein  
 Nächstgelegene ÖV Haltestelle: Bus Nr. 21 bis Felsenaustrasse  
 Parkplätze: -  
 Rollstuhlgängig:  Ja  Nein

## Infrastruktur

<input checked="" type="checkbox"/> Strom	<input type="checkbox"/> Lift	<input checked="" type="checkbox"/> Kochgelegenheit
<input checked="" type="checkbox"/> Wasseranschluss	<input type="checkbox"/> Internet/WLAN	<input checked="" type="checkbox"/> Kühlschrank
<input checked="" type="checkbox"/> Toiletten	<input checked="" type="checkbox"/> Beamer	<input type="checkbox"/> Gefrierfach
<input checked="" type="checkbox"/> Tische	<input checked="" type="checkbox"/> Leinwand	<input type="checkbox"/> Geschirr und Besteck
<input checked="" type="checkbox"/> Stühle	<input checked="" type="checkbox"/> Musikanlage	<input type="checkbox"/> Geschirrspülmaschine

## Aussenraum und Umgebung

<input checked="" type="checkbox"/> Möglichkeit für Aussenaufenthalt	<input type="checkbox"/> Feuerstelle/Grill
<input type="checkbox"/> Balkon/Terrasse	<input type="checkbox"/> Gartenmöbel
<input type="checkbox"/> Spielplatz	<input type="checkbox"/> alleinige Benutzung des Aussenraums

## Konditionen und Kosten

Mietzins CHF: auf Anfrage

## Kontaktperson

Organisation/Firma: Spinnerei Felsenau  
 Adresse: Spinnereiweg 17, 3004 Bern  
 E-Mail: [info@kulturspinnerei.ch](mailto:info@kulturspinnerei.ch)  
 Website: <https://kulturspinnerei.ch>



## Allgemeine Informationen zum Raum

Anzahl Räume:

grosser Saal

Maximale Personenzahl:

80 Personen Konzertbestuhlung,

50 Personen bei Festen

## Erreichbarkeit und Lage des Raums

Erreichbar mit ÖV:

Ja  Nein

Nächstgelegene ÖV Haltestelle:

Bus Nr. 21 bis Äussere Enge

Parkplätze:

ausserhalb Schulzeiten auf dem Schulareal

Rollstuhlgängig:

Ja  Nein

In welchem Stockwerk befindet sich der Raum?

Dachgeschoss (kein Lift)

## Infrastruktur

Strom

Lift

Kochgelegenheit

Wasseranschluss

Internet/WLAN

Kühlschrank

Toiletten

Beamer

Gefrierfach

Tische

Leinwand

Geschirr und Besteck

Stühle

Musikanlage

Geschirrspülmaschine

## Aussenraum und Umgebung

Möglichkeit für Aussenaufenthalt

Feuerstelle/Grill

Balkon/Terrasse

Gartenmöbel

Spielplatz

alleinige Benutzung des Aussenraums

## Konditionen und Kosten

Mietzins CHF: siehe <https://www.csbern.ch/kontakt/raeume-mieten/>. Für Quartierbewohnende gilt der Tarif B.

## Kontaktperson

Organisation/Firma: Christliche Schule Bern

Adresse: Studerstrasse 56, 3004 Bern

Telefon: 031 544 31 11

E-Mail: [info@csbern.ch](mailto:info@csbern.ch)

Website: [www.csbern.ch](http://www.csbern.ch)